



# PRÉSENTATION AGENCE

DIGITAL | MARKETING | ÉDITION | ÉVÉNEMENTIEL | IDENTITÉS VISUELLES

---



# DIGITAL



## # LAFARGE

### SITE INTERNET 360° DESIGN

Création développement et design site internet  
Direction Marketing Lafarge France



## # LAFARGE

### APPLICATION MOBILE ET TABLETTE

Outil aide à la vente à destination des distributeurs  
Direction communication et web



## # LAFARGE

### APPLICATION MOBILE ET TABLETTE EDGAR

Outil comparateur aide à la vente  
Direction communication et web





# # AXA / MSC

E-MAILING  
Campagnes e-mailing à destination des sociétaires  
Direction Marketing

# # EPSON

E-MAILING  
Campagnes e-mailing  
Direction Marketing



# LAFARGE

E-MAILING  
Campagnes e-mailing  
Direction Marketing



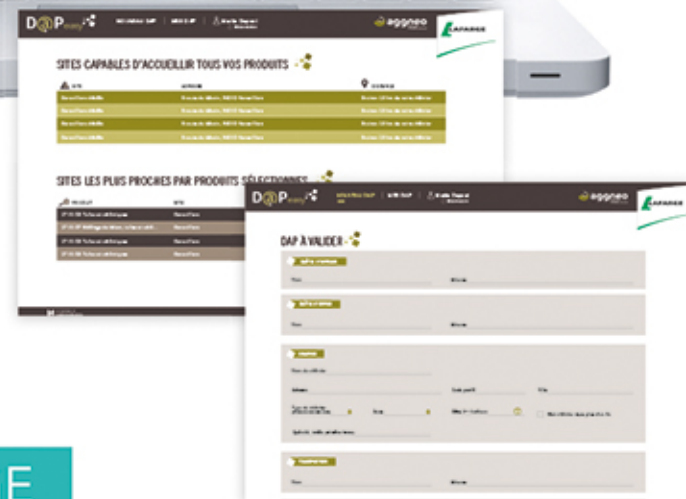
# AXA / MSC

PUBLICATION WEBPUBLISHING  
Guide du bénévolat  
Direction Communication





# LAFARGE



# LAFARGE



## # MJ LASSUS-PHILIPPE

SITE INTERNET VITRINE

Création design et développement site internet



## # LIRIS MANAGEMENT

SITE INTERNET VITRINE

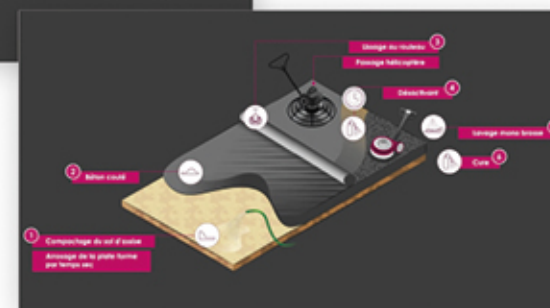
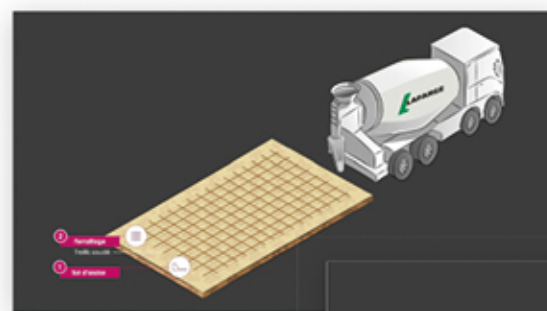
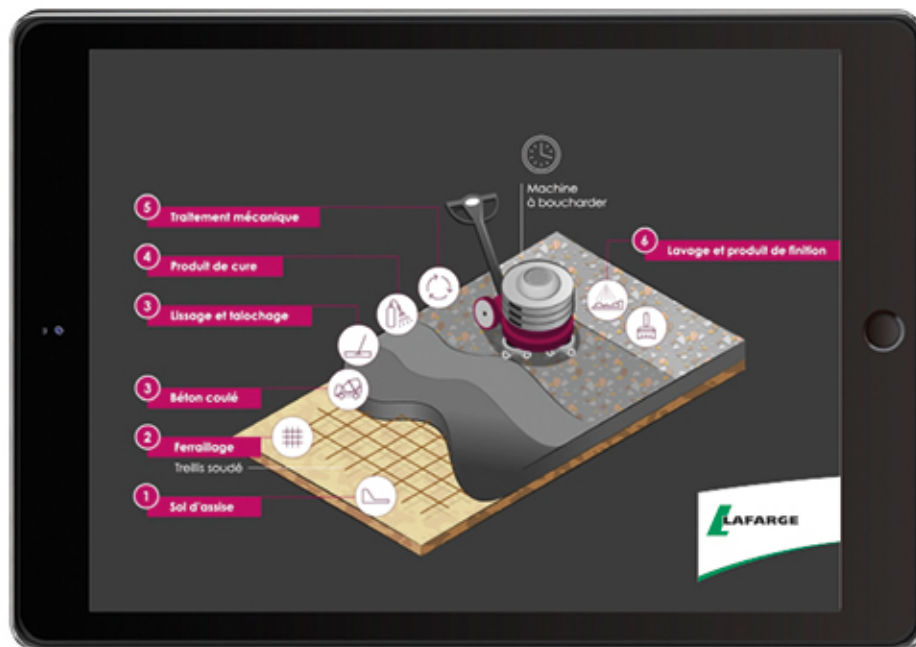
Création design et développement site internet





## # AXA / MSC

**DOCUMENTS UNIQUES ET PPMS INTERCATIFS**  
pour les Monastères et Abbayes, Maisons d'accueil, Maisons de retraite,  
Établissements scolaires d'enseignement général et professionnel.  
9 documents de 120 pages interactifs  
Direction Prévention et Services associés



## # LAFARGE

10 ANIMATIONS MOTION DESIGN  
APPLICATION DES BÉTONS DÉCORATIFS  
30 SECONDES CHACUNE

Création design, illustrations et animation  
Direction Marketing Lafarge France



## # AXA / MSC

ANIMATION MOTION DESIGN - 1,30 MIN

Création design, illustrations et animation.

Pour les établissements scolaires.

Direction Prévention et Services associés



## # LAFARGE

ANIMATION MOTION DESIGN - 2 MIN  
Création design, illustrations et animation  
Direction Marketing Lafarge France







## # AUCHAN

ANIMATION MOTION DESIGN - 1,10 MIN  
Création design, illustrations et animation  
Direction Ressources Humaines Auchan France





# MARKETING



**Soyez serein avec Educ@pro...**

conçu par Saint-Christophe assurances, nouveau partenaire du Spele

Déclaration de biens, menaces, violences sexuelles, harcèlement moral, séquestration, lésions corporelles, sanctions disciplinaires... bénéficiez de votre métier avec notre qualité d'assurance adaptée à votre activité et vos spécificités.

**UN NOUVEAU PARTENARIAT... DES PRIVILÈGES !**  
En optant pour Educ@pro, vous bénéficiez d'un engagement d'indemnités supérieures sur vos obligations :

- AUTOMOBILE
- HABITATION
- COMPAGNE/COMPAGNONS
- GARANTIE DES ACCIDENTS DE LA VIE

**PROTECTION JURIDIQUE**  
Responsabilité sur les enfants de naissance

**INDIVIDUELLE ACCIDENT**  
Responsabilité civile des parents

**ASSISTANCE JURIDIQUE**  
Responsabilité civile des parents

**TOUT SAVOIR SUR VOTRE PROTECTION ET SUR VOS OFFRES TARIFAIRES, EN UN CLIC :**  
<http://www.vospages.saint-christophe-assurances.fr/spele>

Mutuelle Saint-Christophe assurances - 271, rue Saint-Jacques - 75014 Paris cedex 14  
N° de déclaration de conformité relative à la loi n° 2003-703 du 41 août 2003 relative à la sécurité financière

# AXA / MSC

ANNONCES PRESSE  
LANCEMENT DE PRODUIT  
Direction Marketing

**Un nouveau regard sur les chapes thermiques**

**Agilia**

- Facile à poser
- Excellente pléniété
- Sans cure et sans pontage
- Pas d'émission de COV
- Productivité élevée...

**LA CHAPE SE FAIT UNE NOUVELLE JEUNESSE**

**LAFARGE**  
Ciment des villes intelligentes

RETROUVEZ L'ENSEMBLE DE NOTRE GAMME SUR [www.chape-lafarge.fr](http://www.chape-lafarge.fr)

# LAFARGE

ANNONCES PRESSE  
LANCEMENT DE PRODUIT  
Direction Marketing

**NOTRE MISSION**  
**SÉCURISER LES ACCÈS**  
des sites d'importance vitale

**Vitaprotech, spécialiste de la sécurisation des sites sensibles**

**SORHEA**  
DETECTION PÉRIMÉTRIQUE D'INTRUSION

**TIL**  
CONTRÔLE ET SÉCURISATION DES ACCÈS

[www.vitaprotech.com](http://www.vitaprotech.com)

**Vita**protech

# VITAPROTECH

ANNONCES PRESSE  
Direction Marketing







MAISON INDIVIDUELLE

## Votre partenaire, pour des solutions bétons adaptées à chacun de vos chantiers.



**LAFARGE**  
Construire des villes meilleures™

A member of LafargeHolcim

**Agilia**  
SOLUTIONS BÉTON

**RAPPEL DE LA NORME NF EN 206/CN**

**BÉTON FORMÉ AUTOPLAÇANT DESTINÉ À LA RÉNOUATION DE FONDATIONS SUPERFICIELLES DE MAISONS INDIVIDUELLES**

**BY EN DIVERSE IP (ALCÈS) : BÉTON SPÉCIFIQUEMENT CONÇU POUR LA PRODUCTION ET LE CONCRÉTAGE**

**USÉ EN 10 ANS, TOUTE SÉRIOSITÉ**

**SAVOIR - DÉCOUVRIR - SE BIEN DE L'UNION DE BÉTON PRÊT À CEMPLER**

| PROFONDUR | PROFONDUR | PROFONDUR | PROFONDUR | PROFONDUR |
|-----------|-----------|-----------|-----------|-----------|
| 100       | 100       | 100       | 100       | 100       |
| 150       | 150       | 150       | 150       | 150       |
| 200       | 200       | 200       | 200       | 200       |
| 250       | 250       | 250       | 250       | 250       |
| 300       | 300       | 300       | 300       | 300       |
| 350       | 350       | 350       | 350       | 350       |
| 400       | 400       | 400       | 400       | 400       |
| 450       | 450       | 450       | 450       | 450       |
| 500       | 500       | 500       | 500       | 500       |

FRANCE

## aggeo® Bâtiment

Nos solutions : en faveur de l'économie circulaire  
Construction, démolition, Chantiers neufs et rénovation

**LAFARGE**  
Construire des villes meilleures™

**aggeo**



**Facilitez vous la vie avec vos déblais inertes de chantier, nous les valorisons pour vous !**

**Soudez la boucle en construisant avec vos rebuts et matériaux de déconstruction !**

**Construisez en béton formé avec des granulats recyclés**

**Déposez vos déblais inertes sur nos plateformes, nous assurons leur traçabilité dans le respect de la réglementation**

1. Analysez le DMP
2. Après validation des structures
3. Attribuez les déblais inertes
4. Soins des déblais inertes

# # LAFARGE

BROCHURES MARCHÉS, PRODUITS ET SERVICES  
Chemises + fiches, catalogues  
Direction Marketing Lafarge Béton



# # LAFARGE

BROCHURES MARCHÉS, PRODUITS ET SERVICES  
Chemises + fiches, catalogues  
Direction Marketing Lafarge Béton





# # LAFARGE

BROCHURE FORMATION  
Chemises + fiches, catalogues  
Direction Ressources Humaines



**EUROVIA VINCI** | DÉCOUVREZ VOS GARANTIES

**COMBIEN SEREZ-VOUS REMBOURSÉ ?**

**DENTAIRE**  
 DÉPENSE : 600 €  
 Vous bénéficiez d'une prise en charge de 50% de vos dépenses dentaires.  
 Vos remboursements sont plafonnés à 600 € par an et par personne.

**LUNETTES**  
 DÉPENSE : 400 €  
 Vous bénéficiez d'une prise en charge de 50% de vos dépenses optiques.  
 Vos remboursements sont plafonnés à 400 € par an et par personne.

**CONSULTATION DE SPECIALISTE**  
 DÉPENSE : 60 €  
 Vous bénéficiez d'une prise en charge de 50% de vos dépenses de consultation de spécialistes.  
 Vos remboursements sont plafonnés à 60 € par an et par personne.

|                                           | Base obligatoire | Option 1  | Option 2  | Option 3  |
|-------------------------------------------|------------------|-----------|-----------|-----------|
| <b>RENTABILISATION</b>                    |                  |           |           |           |
| Chèques pour soins en cabinet             | 100% (0€)        | 100% (0€) | 100% (0€) | 100% (0€) |
| Remboursement anticipé                    | 100% (0€)        | 100% (0€) | 100% (0€) | 100% (0€) |
| Chèques pour soins en chirurgie           | 100% (0€)        | 100% (0€) | 100% (0€) | 100% (0€) |
| Aides hospitalières                       | 100% (0€)        | 100% (0€) | 100% (0€) | 100% (0€) |
| <b>ACTES MÉDICAUX</b>                     |                  |           |           |           |
| Actes de diagnostic, explorations         | 100% (0€)        | 100% (0€) | 100% (0€) | 100% (0€) |
| Actes de soins                            | 100% (0€)        | 100% (0€) | 100% (0€) | 100% (0€) |
| Actes de chirurgie                        | 100% (0€)        | 100% (0€) | 100% (0€) | 100% (0€) |
| Actes de soins de suite et de rééducation | 100% (0€)        | 100% (0€) | 100% (0€) | 100% (0€) |
| <b>COTISATIONS</b>                        |                  |           |           |           |
| Cotisations pour l'assurance vieillesse   | 100% (0€)        | 100% (0€) | 100% (0€) | 100% (0€) |
| <b>RENTES</b>                             |                  |           |           |           |
| Rentes pour invalidité                    | 100% (0€)        | 100% (0€) | 100% (0€) | 100% (0€) |
| Rentes pour retraite                      | 100% (0€)        | 100% (0€) | 100% (0€) | 100% (0€) |
| Rentes pour décès                         | 100% (0€)        | 100% (0€) | 100% (0€) | 100% (0€) |
| <b>OPTIQUE</b>                            |                  |           |           |           |
| Remboursement                             | 100% (0€)        | 100% (0€) | 100% (0€) | 100% (0€) |
| Optique de vision                         | 100% (0€)        | 100% (0€) | 100% (0€) | 100% (0€) |
| Optique de contact                        | 100% (0€)        | 100% (0€) | 100% (0€) | 100% (0€) |
| <b>PHARMACIE</b>                          |                  |           |           |           |
| Remboursement                             | 100% (0€)        | 100% (0€) | 100% (0€) | 100% (0€) |

**COMPLÉMENTAIRE SANTÉ**

**EUROVIA VINCI**

# EUROVIA / VINCI

CARTE Z - BROCHURES  
Direction des Ressources Humaines

**ENGIE**

**Aide aux Aidants**

Conseil et assistance pour les salariés

[www.myprevention.fr](http://www.myprevention.fr)

L'aide aux aidants, en chiffres

**8,3 millions**  
 d'aidants accompagnent quotidiennement un proche malade, en situation de dépendance, de handicap, ou qui est en fin de vie.

|     |     |
|-----|-----|
| 50% | 48% |
| 29% | 25% |
| 25% | 65% |
|     | 36% |

L'aide aux aidants d'ENGIE

ENGIE propose une prise en charge de votre proche malade, en situation de dépendance, de handicap, ou qui est en fin de vie.

ENGIE propose une prise en charge de votre proche malade, en situation de dépendance, de handicap, ou qui est en fin de vie.

# ENGIE

PLAQUETTE EN LIGNE FLIPBOOK  
Diffusion par mail 80 000 contacts  
Direction Ressources Humaines



## # AUCHAN

PLAQUETTES RESSOURCES HUMAINES  
 Diffusion 63 000 salariés  
 Direction Ressources Humaines

## # ORANO

PLAQUETTES RESSOURCES HUMAINES  
 Diffusion 20 000 salariés  
 Direction Ressources Humaines





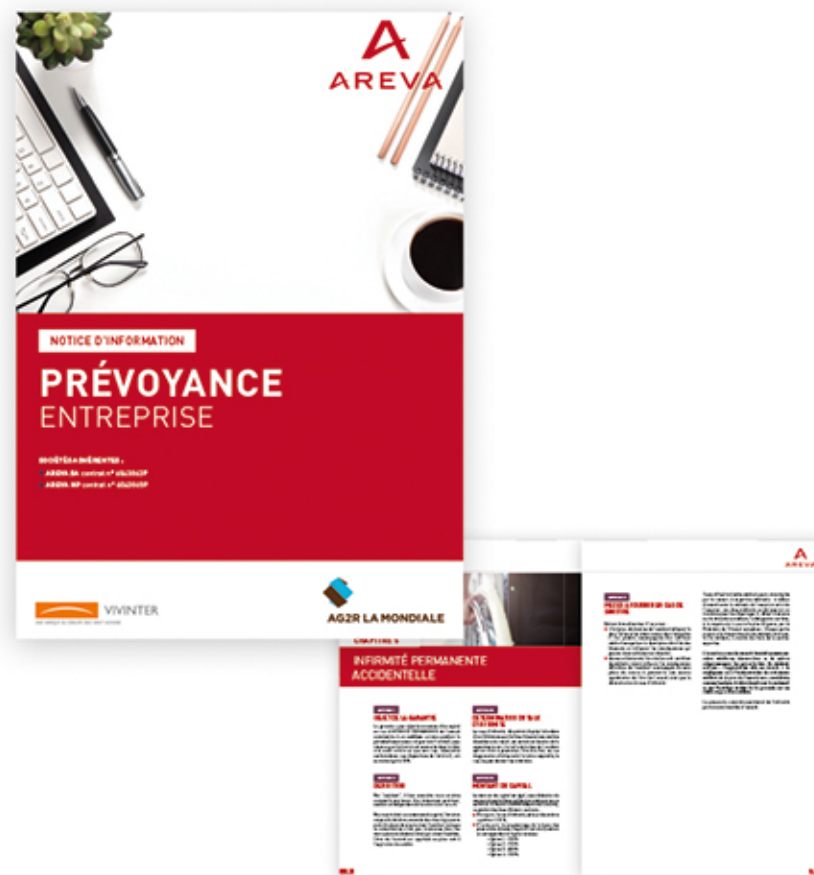
# AXA / MSC

PLAQUETTES / GUIDES  
Direction Marketing



## # FRAMATOME

PLAQUETTES RESSOURCES HUMAINES  
Diffusion 10 000 salariés  
Direction Ressources Humaines



## # AREVA

PLAQUETTES RESSOURCES HUMAINES  
Diffusion 10 000 salariés  
Direction Ressources Humaines





# # AGFAP / LA BRANCHE D'AIDE À DOMICILE

PLAQUETTES PRÉVOYANCE & SANTÉ



# SORHEA

CATALOGUE PRODUITS CLASSEURS, PLAQUETTES ET FICHES



# SORHEA

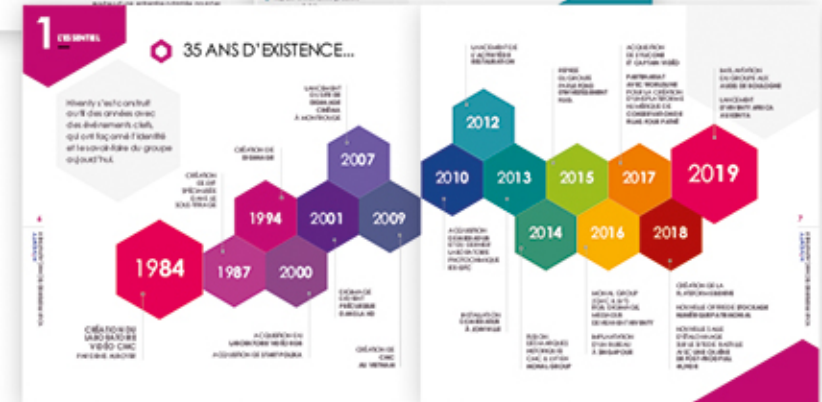
PLAQUETTES, KAKEMONOS, CRÉATION IDENTITÉ VISUELLE  
LANCEMENT DE NOUVEAUX PRODUITS



# SORHEA

PLAQUETTES APPLICATIONS





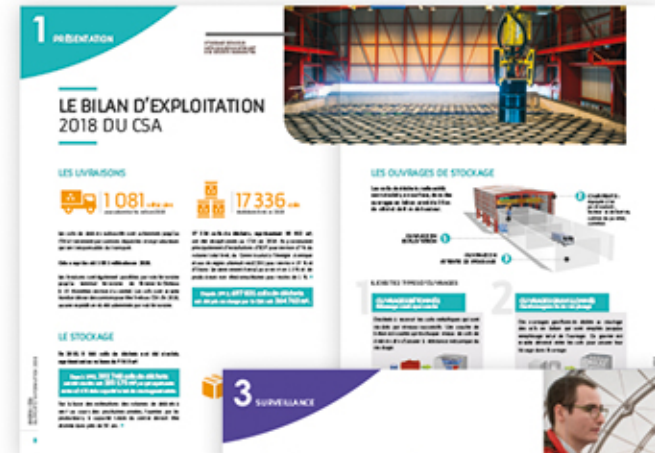
# HIVENTY

PLAQUETTE DE PRÉSENTATION



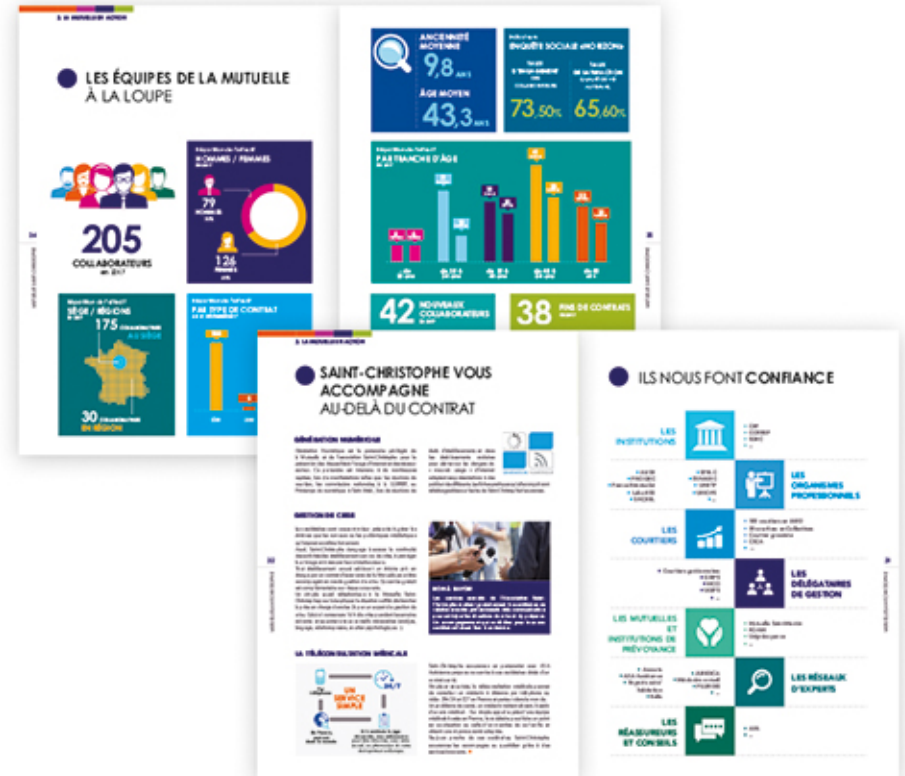
# ÉDITION





# ANDRA

3 RAPPORTS D'ACTIVITÉ  
60 pages  
Direction de la communication



# AXA / MSC

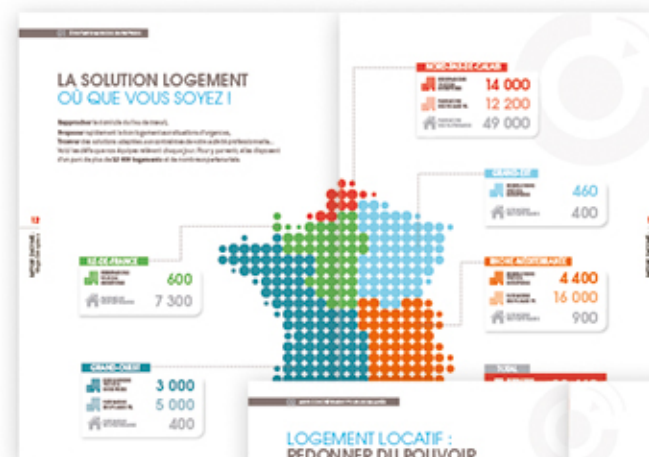
RAPPORT D'ACTIVITÉ  
60 pages  
Direction Financière



## # MINISTÈRE DE LA SANTÉ

RAPPORT STATISTIQUES  
178 pages





# VILOGIA

RAPPORT D'ACTIVITÉ  
60 pages





# SIOM

RAPPORT D'ACTIVITÉ  
60 pages





LA LETTRE D'INFORMATION SPÉCIALE DESTINÉE AUX PRESTATAIRES DE SERVICES

# Panorama #11

**ÉDITO**

Tout au long de l'année 2013, Epson a été l'un des plus élargis des champs d'action en termes de nouvelles gammes d'appareils qui adressent différents marchés.

Nos multiples technologies associées aux investissements en R&D permettent notre adaptation à tous les secteurs de nos clients, quel que soit leur secteur et leur niveau de technologie d'impression.

Avec notre dernière série, le SureColor SC-F2000 qui complète la toute dernière gamme SureColor SC-F, Epson démontre, une fois de plus, sa capacité à adresser tous les secteurs de la personnalisation : objets, textiles, produits et matériaux d'impression directe sur textile.

Auteur d'applications qui rendent Epson incontournable sur le marché des Arts Graphiques.

Uniquement chez les revendeurs spécialisés

**EPSON SURECOLOR SC-F2000**

## L'IMPRESSION DIRECTE SUR TEXTILE

Élargir votre gamme de produits et vos possibilités d'impression grâce à notre dernière gamme SureColor SC-F2000. 100% Epson, simple et économique, elle offre une véritable qualité professionnelle pour la personnalisation de T-shirts, robes, etc.

**3 REVENDEURS SPÉCIALISTES**

www.panoramaepson.com

**SÉRÉNITÉ RETROUVEE**

UN NOUVEAU ACTEUR DE LA BIEN-ÊTRE TRÈS PROMETTEUR

# synergie

Groupe Prunay LA LETTRE D'INFORMATION

#02

**GRAND ANGLE**

## Des passerelles renforcées pour œuvrer ensemble

Spécialisée dans la rénovation de l'habitat durable, jadis d'un seul étude, **teknology** est entrée dans le giron de **Groupe Prunay** en 2010. Depuis, la société a multiplié ses réalisations pour s'adapter aux ambitions de **Groupe ArgencePhat**, **Borras**, **Barth** et **M&B** et ont ainsi pu travailler de concert.

À l'avenir, un aménagement et un budget communs, recouper les compétences nécessaires, renforcer ses implantations et être de fait avec les autres du **Groupe Prunay** sont autant de « mises à jour » sur lesquelles il a fallu travailler pour assurer une collaboration fructueuse à tous les niveaux et être au bon 11ème étage après avoir rejoint **Groupe**, **M&B** et **Barth** par l'appel d'offre **Genève**, **Amis**, **Beauchamp** et **Genève** sur les dépenses de route qui a encouragé la mise en place rapide d'une nouvelle organisation.

**édito**

De profil de la sortie de sa deuxième année de synergie pour nos lecteurs à leur une excellente année 2013 !

**Un télé-expert tout terrain!**

**Construire pour être plus efficace**

## # EPSON

LETRE D'INFORMATION PRESTATAIRES SERVICES  
Direction Marketing

## # GROUPE PRUNAY

LETRE D'INFORMATION  
Direction Ressources Humaines





# ÉVÉNEMENTIEL





# EPSON

HABILLAGES DE STANDS





# EPSON

HABILLAGES DE STANDS





## # EPSON

HABILLAGES DE STANDS



## # LAFARGE

### HABILLAGES DE STANDS

création de kakémonos, stands parapluies, banques hotesse





## # SORHEA

### HABILLAGES DE STANDS

création de kakémonos, stands parapluies, banques hotesse



# SORHEA

**HABILLAGES DE STANDS**

création de kakémonos, stands parapluies, banques hotesse



# IDENTITÉS VISUELLES



# VITAPROTECH / SORHEA

CRÉATION DE L'IDENTITÉ VISUELLE DU GROUPE

Logotype, charte graphique





**SO-BEAM**  
D É T E C T I O N   I N F R A R O U G E

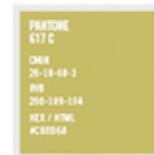
# SORHEA

CRÉATION DE L'IDENTITÉ VISUELLE D'UN NOUVEAU PRODUIT

Logotype, charte graphique



L'APPLI INDISPENSABLE  
POUR GÉRER VOS DÉBLAIS



# LAFARGE

CRÉATION DE L'IDENTITÉ VISUELLE DE L'APPLICATION DAPEASY  
Logotype, charte graphique



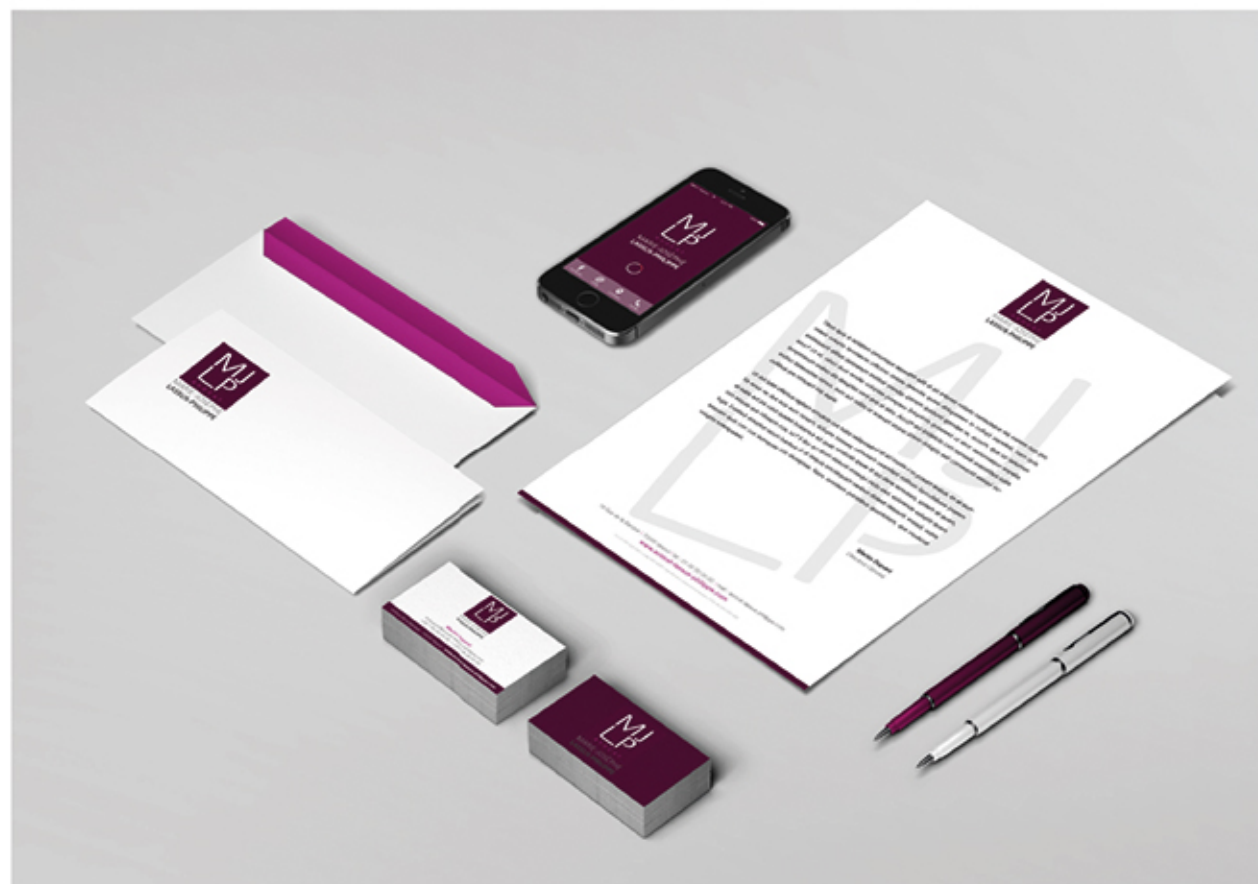
**LM | LiRiS**  
MANAGEMENT DE TRANSITION



## # LIRIS MANAGEMENT

### CRÉATION DE L'IDENTITÉ VISUELLE

Logotype, charte graphique, cartes de visites,  
carte de correspondance, tête de lettre.



## # MJ LASSUS-PHILIPPE

### CRÉATION DE L'IDENTITÉ VISUELLE

Logotype, charte graphique, cartes de visites,  
carte de correspondance, tête de lettre.





FIDJI  COMMUNICATION

42, rue Galilée | 75116 Paris | T. : 01 44 67 87 64 | M. : studio@fidji-communication.com | www.fidji-communication.fr